

# LED-Industriestrahler Industry 2.0 60 Watt 120° Alu ESG

7800 lm | 120 lm/W | 4000 K | 1-10 V

**LUX)STREAM**  
BEGEISTERUNG FÜR LICHT



## Leuchtentyp

LED-Hochleistungs-Hallenpendelleuchte mit Reflektor aus eloxiertem Aluminium-Vollmaterial. Lichtaustrittsfläche geschützt durch Einscheibensicherheitsglas (ESG) mit Dichtung. 092780 ESG mit Dichtring 120

## Artikel-Nr.

094555 LED-Industriestrahler  
Industry 2.0 60 W 1-10V dimmbar  
093961 120° Aluminium-Reflektor

## 3 von vielen Produktvorteilen

- + TÜV-ENEC-Zertifizierung. Sicherheitszertifizierung.
- + Energieeffizienzklasse A++.
- + D-Kennzeichnung. Geringe Wärmeentwicklung.

## Lichttechnik

Bemessungslichtstrom	7800 lm
Lichtausbeute	120 lm/W
Farbtemperatur	4000 K
Lichtfarbe	neutralweiß (nw)
Farbwiedergabeindex	Ra > 80
Abstrahlwinkel	120°
LED-Lebensdauer L70/B10	
Umgebungstemperatur (ta) 25 °C	50.000 h
Photobiologische Sicherheit	Gruppe 1
LED-Typ	128x Lumileds 3030 SMD LEDs

## Elektronik

Bemessungsleistung	65 Watt
Eingangsspannung AC	198-264 V
Schutzklasse	SK I
Leistungsfaktor	> 0.98
Überspannungsfestigkeit	4 kV

## Montageart

Eloxiertes Aluminiumbefestigungsring zur Pendelabhängung.  
Im Lieferumfang enthalten:  
Vorkonfektioniertes Anschlusskabel 3x1,5 mm<sup>2</sup>,  
1,5 m Länge, VDE zertifiziert.

## Produktmerkmale



## Ausschreibungstext

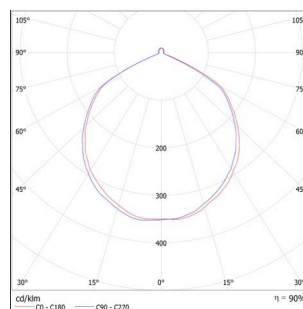
TÜV ENEC zertifiziert, Energieeffizienzklasse A++, Bemessungsleistung 65 Watt, Bemessungslichtstrom 7800 lm, Lichtausbeute 120 lm/W, Lichtfarbe neutralweiß (nw), Farbtemperatur 4000 K, Farbwiedergabeindex Ra > 80, 128x Lumileds 3030 SMD LEDs, geschützt durch klare Polymethylmethacrylat-Abdeckung (PMMA), Eingangsspannung AC 198-264 V, Leistungsfaktor > 0.98, Schutzklasse I, Schutzart IP 65, Spezifische Parameter zur Angabe LED-Lebensdauer: L70/B10, Umgebungstemperatur (ta) 25 °C, Lebensdauer 50.000 h, Einsatztemperatur -40 °C bis +50 °C; D-Schutzkennzeichnung: Begrenzte Oberflächentemperatur zum Einsatz in feuergefährdeten Betriebsstätten. Übertemperaturschutz, Stoßspannungsfest, Leerlaufschutz, Überspannungsfestigkeit 4 kV, Überlastschutz, Kurzschlussfest, photobiologische Sicherheit - freie Gruppe, Gewicht 4,2 kg; Robuster Aluminium-Kühlkörper mit senkrechten Kühlrippen, Pulver beschichtet schwarz. Eloxierter Aluminiumbefestigungsring; Reflektor aus eloxiertem Aluminium-Vollmaterial mit 120° Abstrahlwinkel. Abschließende Glasabdeckung mit Gummidichtung. Anschlusskabel 3x1,5 mm<sup>2</sup> vorkonfektioniert, 1,5 m Länge, VDE zertifiziert. Über 1-10 V dimmbar.

Luxstream Industry 2.0 60 W Bestellnummer: 094555

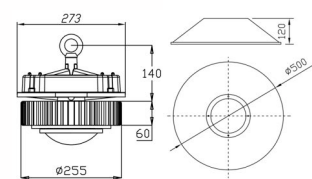
Luxstream 120° Aluminium-Reflektor Bestellnummer: 093961

Luxstream Glas-Abdeckung ESG Bestellnummer: 092780

## Lichtverteilungskurve



## Abmessungen



Höhe (H)	200 mm
Durchmesser (D)	255 mm
Gesamthöhe (GH)	320 mm
Reflektor ø (RD)	500 mm

## Weitere Daten

Schutzart	IP 65
Einsatztemperatur	-30 °C bis +50 °C
Brandschutzsicher	D-Kennzeichnung EN 60598-2-24:2013
Gewicht	4,2 kg
Energieeffizienzklasse	A++