

LED-Industriestrahler Industry 2.0 90 Watt 45° PC Deckel

10800 lm | 120 lm/W | 4000 K | 1-10 V



Produktmerkmale



Leuchtentyp

LED-Hochleistungs-Hallenpendelleuchte mit Reflektor und Deckel aus Polycarbonat.

Artikel-Nr.

| | |
|--------|---|
| 093848 | LED-Industriestrahler Industry 2.0 90 W 1-10 V dimmbar |
| 093978 | 45° PC-Reflektor |
| 093985 | PC Deckel |

3 von vielen Produktvorteilen

- + TÜV-ENEK-Zertifizierung. Sicherheitszertifizierung.
- + Energieeffizienzklasse A++.
- + D-Kennzeichnung. Geringe Wärmeentwicklung.

Lichttechnik

| | |
|--------------------------------|--------------------------------|
| Bemessungslichtstrom | 10800 lm |
| Lichtausbeute | 120 lm/W |
| Farbtemperatur | 4000 K |
| Lichtfarbe | neutralweiß (nw) |
| Farbwiedergabeindex | Ra > 80 |
| Abstrahlwinkel | 45° |
| LED-Lebensdauer L80/B10 | |
| Umgebungstemperatur (ta) 25 °C | 50.000 h |
| Photobiologische Sicherheit | freie Gruppe |
| LED-Typ | 200x Lumileds 3030 SMD LEDs |

Elektronik

| | |
|-------------------------|-----------|
| Bemessungsleistung | 90 Watt |
| Eingangsspannung AC | 198-264 V |
| Schutzklasse | SK I |
| Leistungsfaktor | > 0.98 |
| Überspannungsfestigkeit | 4 kV |

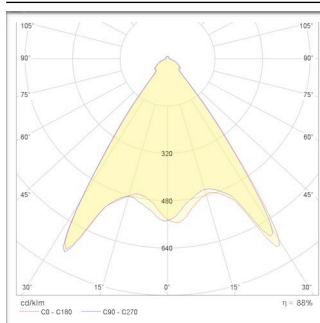
Montageart

Eloxiertes Aluminiumbefestigungsring zur Pendelabhängung.
Im Lieferumfang enthalten:
Vorkonfektioniertes Anschlusskabel 3x1,5 mm², 1,5 m Länge, VDE zertifiziert.

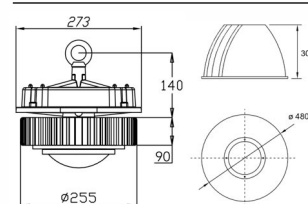
Ausschreibungstext

TÜV ENEC zertifiziert, Energieeffizienzklasse A++, Bemessungsleistung 90 Watt, Bemessungslichtstrom 10800 lm, Lichtausbeute 120 lm/W, Lichtfarbe neutralweiß (nw), Farbtemperatur 4000 K, Farbwiedergabeindex Ra > 80, 200x Lumileds 3030 SMD LEDs, geschützt durch klare Polymethylmethacrylat-Abdeckung (PMMA), Eingangsspannung AC 198-264 V, Leistungsfaktor > 0.98, Schutzklasse I, Schutzart IP65, Spezifische Parameter zur Angabe LED-Lebensdauer: L80/B10, Umgebungstemperatur (ta) 25 °C, Lebensdauer 50.000 h, Einsatztemperatur -30 °C bis +50 °C; D-Schutzkennzeichnung: Begrenzte Oberflächentemperatur zum Einsatz in feuergefährdeten Betriebsstätten. Übertemperaturschutz, Stoßspannungsfest, Leerlaufschutz, Überspannungsfestigkeit 4 kV, Überlastschutz, Kurzschlussfest, photobiologische Sicherheit - freie Gruppe, Gewicht 4,6 kg; Robuster Aluminium-Kühlkörper mit senkrechten Kühlrippen, Pulver beschichtet schwarz. Eloxiertes Aluminiumbefestigungsring; Reflektor aus eloxiertem Polycarbonat (PC) mit 45° Abstrahlwinkel und PC Deckel. Anschlusskabel 3x1,5 mm² vorkonfektioniert, 1,5 m Länge, VDE zertifiziert. Über 1-10 V dimmbar.
Luxstream Industry 2.0 90 W 1-10 V Bestellnummer: 093848
Luxstream 45° PC-Reflektor Bestellnummer: 093978
Luxstream PC Deckel Bestellnummer: 093985

Lichtverteilungskurve



Abmessungen



| | |
|------------------|--------|
| Höhe (H) | 230 mm |
| Durchmesser (D) | 455 mm |
| Gesamthöhe (GH) | 530 mm |
| Reflektor ø (RD) | 480 mm |

Weitere Daten

| | |
|------------------------|---------------------------------------|
| Schutzart | IP 65 |
| Einsatztemperatur | -30 °C bis +50 °C |
| Brandschutzsicher | D-Kennzeichnung EN 60598-2-24:2013 |
| Gewicht | 4,6 kg |
| Energieeffizienzklasse | A++ |