

LED-Industriestrahler Industry 2.0 90 Watt 120° Alu

10800 lm | 120 lm/W | 4000 K | on/off

LUXSTREAM
BEGEISTERUNG FÜR LICHT



Leuchtentyp

LED-Hochleistungs-Hallenpendelleuchte mit Reflektor aus eloxiertem Aluminium-Vollmaterial. Lichtaustrittsfläche geschützt durch Einscheibensicherheitsglas (ESG) mit Dichtung.

Artikel-Nr.

093824	LED-Industriestrahler Industry 2.0 90 W
093961	120° Aluminium-Reflektor
092780	ESG mit Dichtring 120

3 von vielen Produktvorteilen

- + TÜV-ENEC-Zertifizierung. Sicherheitszertifizierung.
- + Energieeffizienzklasse A++.
- + D-Kennzeichnung. Geringe Wärmeentwicklung.

Lichttechnik

Bemessungslichtstrom	10800 lm
Lichtausbeute	120 lm/W
Farbtemperatur	4000 K
Lichtfarbe	neutralweiß (nw)
Farbwiedergabeindex	Ra > 80
Abstrahlwinkel	120°
LED-Lebensdauer L80/B10	
Umgebungstemperatur (ta) 25 °C	50.000 h
Photobiologische Sicherheit	freie Gruppe
LED-Typ	200x Lumileds 3030 SMD LEDs

Elektronik

Bemessungsleistung	90 Watt
Eingangsspannung AC	198-264 V
Schutzklasse	SK I
Leistungsfaktor	> 0.98
Überspannungsfestigkeit	4 kV

Montageart

Eloxiertes Aluminiumbefestigungsring zur Pendelabhängung.
Im Lieferumfang enthalten:
Vorkonfektioniertes Anschlusskabel 3x1,5 mm²,
1,5 m Länge, VDE zertifiziert.

Produktmerkmale



Ausschreibungstext

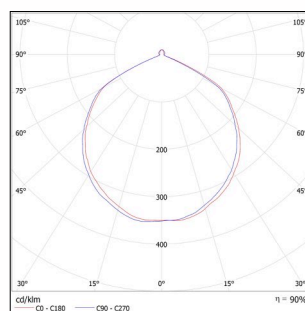
TÜV ENEC zertifiziert, Energieeffizienzklasse A++, Bemessungsleistung 90 Watt, Bemessungslichtstrom 10800 lm, Lichtausbeute 120 lm/W, Lichtfarbe neutralweiß (nw), Farbtemperatur 4000 K, Farbwiedergabeindex Ra > 80, 200x Lumileds 3030 SMD LEDs, geschützt durch klare Polymethylmethacrylat-Abdeckung (PMMA), Eingangsspannung AC 198-264 V, Leistungsfaktor > 0.98, Schutzklasse I, Schutzart IP 65, Spezifische Parameter zur Angabe LED-Lebensdauer: L80/B10, Umgebungstemperatur (ta) 25 °C, Lebensdauer 50.000 h, Einsatztemperatur -30 °C bis +50 °C; D-Schutzkennzeichnung: Begrenzte Oberflächentemperatur zum Einsatz in feuergefährdeten Betriebsstätten. Übertemperaturschutz, Stoßspannungsfest, Leerlaufschutz, Überspannungsfestigkeit 4 kV, Überlastschutz, Kurzschlussfest, photobiologische Sicherheit - freie Gruppe, Gewicht 4,6 kg; Robuster Aluminium-Kühlkörper mit senkrechten Kühlrippen, Pulver beschichtet schwarz. Eloxiertes Aluminiumbefestigungsring; Reflektor aus eloxiertem Aluminium-Vollmaterial mit 120° Abstrahlwinkel. Anschlusskabel 3x1,5 mm² vorkonfektioniert, 1,5 m Länge, VDE zertifiziert.

Luxstream Industry 2.0 90 W Bestellnummer: 093824

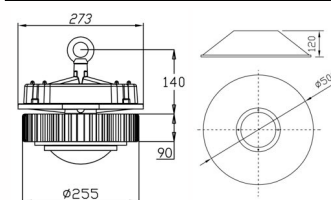
Luxstream 120° Aluminium-Reflektor Bestellnummer: 093961

Luxstream Glas-Abdeckung ESG Bestellnummer: 092780

Lichtverteilungskurve



Abmessungen



Höhe (H)	230 mm
Durchmesser (D)	255 mm
Gesamthöhe (GH)	350 mm
Reflektor ø (RD)	500 mm

Weitere Daten

Schutzart	IP 65
Einsatztemperatur	-30 °C bis +50 °C
Brandschutzsicher	D-Kennzeichnung EN 60598-2-24:2013
Gewicht	4,6 kg
Energieeffizienzklasse	A++