

LED-Industriestrahler Industry 2.0 90 Watt 60° Alu

11700 lm | 130 lm/W | 4000 K | on/off

LUX)STREAM
BEGEISTERUNG FÜR LICHT



Leuchtentyp

LED-Hochleistungs-Hallenpendelleuchte mit Reflektor aus eloxiertem Aluminium-Vollmaterial.

Artikel-Nr.

093824	LED-Industriestrahler Industry 2.0 60 W
093947	60° Aluminium-Reflektor

3 von vielen Produktvorteilen

- + TÜV-ENEC-Zertifizierung. Sicherheitszertifizierung.
- + Energieeffizienzklasse A++.
- + D-Kennzeichnung. Geringe Wärmeentwicklung.

Lichttechnik

Bemessungslichtstrom	11700 lm
Lichtausbeute	130 lm/W
Farbtemperatur	4000 K
Lichtfarbe	neutralweiß (nw)
Farbwiedergabeindex	Ra > 80
Abstrahlwinkel	60°
LED-Lebensdauer L80/B10	50.000 h
Umgebungstemperatur (ta) 25 °C	freie Gruppe
Photobiologische Sicherheit	200x Lumileds
LED-Typ	3030 SMD LEDs

Elektronik

Bemessungsleistung	90 Watt
Eingangsspannung AC	198-264 V
Schutzklasse	SK I
Leistungsfaktor	> 0.98
Überspannungsfestigkeit	4 kV

Montageart

Eloxiertes Aluminiumbefestigungsring zur Pendelabhängung.
Im Lieferumfang enthalten:
Vorkonfektioniertes Anschlusskabel 3x1,5 mm², 1,5 m Länge, VDE zertifiziert.

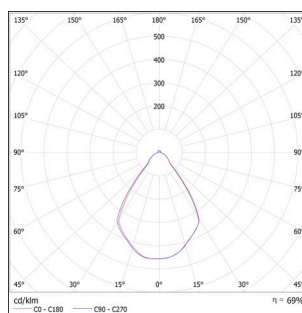
Produktmerkmale



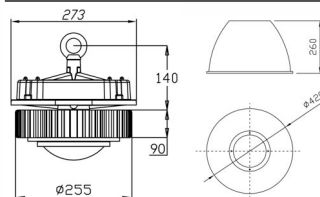
Ausschreibungstext

TÜV ENEC zertifiziert, Energieeffizienzklasse A++, Bemessungsleistung 90 Watt, Bemessungslichtstrom 11700 lm, Lichtausbeute 130 lm/W, Lichtfarbe neutralweiß (nw), Farbtemperatur 4000 K, Farbwiedergabeindex Ra > 80, 200x Lumileds 3030 SMD LEDs, geschützt durch klare Polymethylmethacrylat-Abdeckung (PMMA), Eingangsspannung AC 198-264 V, Leistungsfaktor > 0.98, Schutzklasse I, Schutzart IP 65, Spezifische Parameter zur Angabe LED-Lebensdauer: L80/B10, Umgebungstemperatur (ta) 25 °C, Lebensdauer 50.000 h, Einsatztemperatur -30 °C bis +50 °C; D-Schutzkennzeichnung: Begrenzte Oberflächentemperatur zum Einsatz in feuergefährdeten Betriebsstätten. Übertemperaturschutz, Stoßspannungsfest, Leerlaufschutz, Überspannungsfestigkeit 4 kV, Überlastschutz, Kurzschlussfest, photobiologische Sicherheit - freie Gruppe, Gewicht 4,6 kg; Robuster Aluminium-Kühlkörper mit senkrechten Kühlrippen, Pulver beschichtet schwarz. Eloxiertes Aluminiumbefestigungsring; Reflektor aus eloxiertem Aluminium-Vollmaterial mit 60° Abstrahlwinkel. Anschlusskabel 3x1,5 mm² vorkonfektioniert, 1,5 m Länge, VDE zertifiziert. Anschlusskabel 3x1,5 mm² vorkonfektioniert, 1,5 m Länge, VDE zertifiziert.
Luxstream Industry 2.0 90 W Bestellnummer: 093824
Luxstream 60° Aluminium-Reflektor Bestellnummer: 093947

Lichtverteilungskurve



Abmessungen



Höhe (H)	230 mm
Durchmesser (D)	255 mm
Gesamthöhe (GH)	490 mm
Reflektor ø (RD)	420 mm

Weitere Daten

Schutzart	IP 65
Einsatztemperatur	-30 °C bis +50 °C
Brandschutzsicher	D-Kennzeichnung EN 60598-2-24:2013
Gewicht	4,6 kg
Energieeffizienzklasse	A++