

# LED-Industriestrahler Industry 2.0 60 Watt 60° Alu

8450 lm | 130 lm/W | 4000 K | on/off



## Produktmerkmale



## Leuchtentyp

LED-Hochleistungs-Hallenpendelleuchte mit Reflektor aus eloxiertem Aluminium-Vollmaterial.

## Artikel-Nr.

093763	LED-Industriestrahler Industry 2.0 60 W
093947	60° Aluminium-Reflektor

## 3 von vielen Produktvorteilen

- + TÜV-ENEC-Zertifizierung. Sicherheitszertifizierung.
- + Energieeffizienzklasse A++.
- + D-Kennzeichnung. Geringe Wärmeentwicklung.

## Lichttechnik

Bemessungslichtstrom	8450 lm
Lichtausbeute	130 lm/W
Farbtemperatur	4000 K
Lichtfarbe	neutralweiß (nw)
Farbwiedergabeindex	Ra > 80
Abstrahlwinkel	60°
LED-Lebensdauer L70/B10	50.000 h
Umgebungstemperatur (ta) 25 °C	freie Gruppe
Photobiologische Sicherheit	128x Lumileds
LED-Typ	3030 SMD LEDs

## Elektronik

Bemessungsleistung	65 Watt
Eingangsspannung AC	198-264 V
Schutzklasse	SK I
Leistungsfaktor	> 0.98
Überspannungsfestigkeit	4 kV

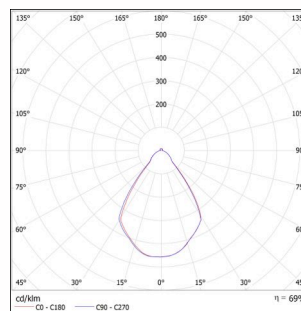
## Montageart

Eloxiertes Aluminiumbefestigungsring zur Pendelabhängung.  
Im Lieferumfang enthalten:  
Vorkonfektioniertes Anschlusskabel 3x1,5 mm<sup>2</sup>, 1,5 m Länge, VDE zertifiziert.

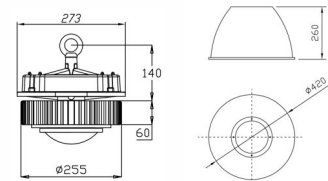
## Ausschreibungstext

TÜV ENEC zertifiziert, Energieeffizienzklasse A++, Bemessungsleistung 65 Watt, Bemessungslichtstrom 8450 lm, Lichtausbeute 130 lm/W, Lichtfarbe neutralweiß (nw), Farbtemperatur 4000 K, Farbwiedergabeindex Ra > 80, 128x Lumileds 3030 SMD LEDs, geschützt durch klare Polymethylmethacrylat-Abdeckung (PMMA), Eingangsspannung AC 198-264 V, Leistungsfaktor > 0.98, Schutzklasse I, Schutzart IP 65, Spezifische Parameter zur Angabe LED-Lebensdauer: L70/B10, Umgebungstemperatur (ta) 25 °C, Lebensdauer 50.000 h, Einsatztemperatur -40 °C bis +50 °C; D-Schutzkennzeichnung: Begrenzte Oberflächentemperatur zum Einsatz in feuergefährdeten Betriebsstätten. Übertemperaturschutz, Stoßspannungsfest, Leerlaufschutz, Überspannungsfestigkeit 4 kV, Überlastschutz, Kurzschlussfest, photobiologische Sicherheit - freie Gruppe, Gewicht 4,2 kg; Robuster Aluminium-Kühlkörper mit senkrechten Kühlrippen, Pulver beschichtet schwarz. Eloxiertes Aluminiumbefestigungsring; Reflektor aus eloxiertem Aluminium-Vollmaterial mit 60° Abstrahlwinkel. Anschlusskabel 3x1,5 mm<sup>2</sup> vorkonfektioniert, 1,5 m Länge, VDE zertifiziert. Anschlusskabel 3x1,5 mm<sup>2</sup> vorkonfektioniert, 1,5 m Länge, VDE zertifiziert.  
Luxstream Industry 60 W 2.0 Bestellnummer: 093763  
Luxstream 60° Aluminium-Reflektor Bestellnummer: 093947

## Lichtverteilungskurve



## Abmessungen



Höhe (H)	200 mm
Durchmesser (D)	255 mm
Gesamthöhe (GH)	460 mm
Reflektor ø (RD)	420 mm

## Weitere Daten

Schutzart	IP 65
Einsatztemperatur	-30 °C bis +50 °C
Brandschutzsicher	D-Kennzeichnung EN 60598-2-24:2013
Gewicht	4,2 kg
Energieeffizienzklasse	A++